



ORGANIZAÇÃO DE SEGURANÇA

- Estrutura interna de segurança do plano de evacuação
- Plano de intervenção

ESTRUTURA INTERNA DE SEGURANÇA

Algumas funções podem ser exercidas cumulativamente pela mesma pessoa, devido à limitação de meios humanos existentes.

ÓRGÃO DE COMANDO constituído por:

- Chefe de segurança – avalia eventuais situações de emergência, coordenando as ações a desenvolver
- Coordenador - coordena e orienta a ação das equipas de intervenção

EQUIPAS DE INTERVENÇÃO de:

- Alarme – aciona o sistema de alarme acústico que denuncia a ocorrência
- Alerta – avisa os Bombeiros
- Primeira intervenção – utiliza os extintores e/ou rede de incêndio armada
- Cortes de energia e gás – procede ao corte de energia e gás
- Evacuação – controla a evacuação e encaminha os ocupantes para as saídas
- Informação e vigilância – presta esclarecimentos aos socorros externos sobre o local do acidente e/ou sinistrados e regula a circulação de pessoas
- Concentração e controlo – reúne no ponto de reunião a população evacuada e procede à sua conferência.



PLANO DE INTERVENÇÃO - Funções das equipas de intervenção

O plano de intervenção define os procedimentos a adotar de forma a combater o sinistro e a minimizar as suas consequências até à chegada dos socorros externos.

Alarme e alerta

Qualquer pessoa que se aperceba de um foco de qualquer tipo de sinistro deve de imediato alertar o **Chefe de segurança**.

O Chefe de segurança deve certificar-se sobre a localização exata, extensão do sinistro, materiais em combustão e se há vítimas a socorrer. De acordo com as características e dimensão da situação deve **avisar o coordenador**, acionar o alarme interno e alertar os bombeiros.

O coordenador aciona as equipas de evacuação e primeira intervenção, que vão atuar em simultâneo, bem como as equipas de corte de energia e concentração e controlo.

Evacuação

Dada a ordem para abandono das instalações, a equipa de evacuação, (constituída pelos chefes de fila e pelos cerra fila e possíveis sinaleiros junto às saídas) orientam as filas para as saídas.

Primeira intervenção

A equipa de primeira intervenção deve utilizar de imediato os extintores e/ou redes de incêndio mais próximas do local do sinistro. Se não for possível controlar o foco de incêndio informa o coordenador e abandona o local.

Corte de Energia

De acordo com as instruções do coordenador, a pessoa nomeada para o efeito, procede ao corte geral, ou parcial, da energia elétrica.



Concentração e controle

Esta equipa reúne as pessoas dispersas pelo estabelecimento e procede à conferência de toda a população que abandonou o edifício

Caso se verifiquem desaparecidos, devem ser avisados o chefe de segurança e os bombeiros.

Informação e vigilância

Recebem informações do chefe de segurança e dirigem-se para as portas de acesso, a fim de informar os socorros externos sobre a localização exata do sinistro e pessoas em perigo. Deve ainda controlar e orientar a movimentação de pessoas e veículos no exterior.

RISCOS INTERNOS E SUA LOCALIZAÇÃO

- Laboratório de Ciências Físico – químicas: derrame de líquidos corrosivos, emanção de gases tóxicos incêndio e explosão. Localiza-se no 2.º piso do bloco destinado ao 2.º e 3.º ciclo e secundário.
- Cozinha – incêndio e explosão. Localiza-se no rés do chão do bloco destinado aos espaços comuns.
- Gás – incêndio e explosão. O passador que abre e fecha o gás natural encontra-se no exterior do Colégio. É fechado pelos serviços de secretaria. Os passadores de gás da cantina são fechados pelos serviços da cantina.
- Quadro geral elétrico – incêndio e explosão. Localizam-se na secretaria e na entrada do ginásio. O corte geral localiza-se na secretaria. É desligado pelos serviços de secretaria.
- Compartimentos do ar condicionado. Localizam-se no telhado e são desligados aquando do corte de energia.



PLANO DE EVACUAÇÃO

A evacuação deve ser decidida e ordenada pelo chefe de segurança, podendo ser parcial ou geral.

IDENTIFICAÇÃO DAS SAÍDAS – através de sinalética nos corredores e portas e na informação sobre os caminhos de evacuação em cada sala

DEFINIÇÃO DOS CAMINHOS DE EVACUAÇÃO – afixados em cada sala

ESPECIFICIDADE DO 1.º CICLO

A evacuação inicia-se pela seguinte ordem de saída dos alunos das salas: sala 8, sala 7, sala 6, sala 5 para a esquerda do corredor e sala 1, sala 2, sala 3, sala 4 para a direita do corredor.

Os alunos com Necessidades Educativas Especiais acompanham a turma respetiva, com a orientação especial do professor titular de turma;

Chefe de fila – aluno responsável do dia

Cerra fila – professor titular de turma (confere os alunos no ponto de reunião)

ESPECIFICIDADE DO PRÉ-ESCOLAR

A evacuação inicia-se pela seguinte ordem de saída dos alunos das salas: sala 6, sala 5, sala 4 para a direita do corredor no sentido das escadas e sala 3, sala 2, sala 1, para a direita do corredor no sentido da porta intermédia.

Os alunos com Necessidades Educativas Especiais acompanham a turma respetiva, com a orientação especial da assistente educativa da sala.

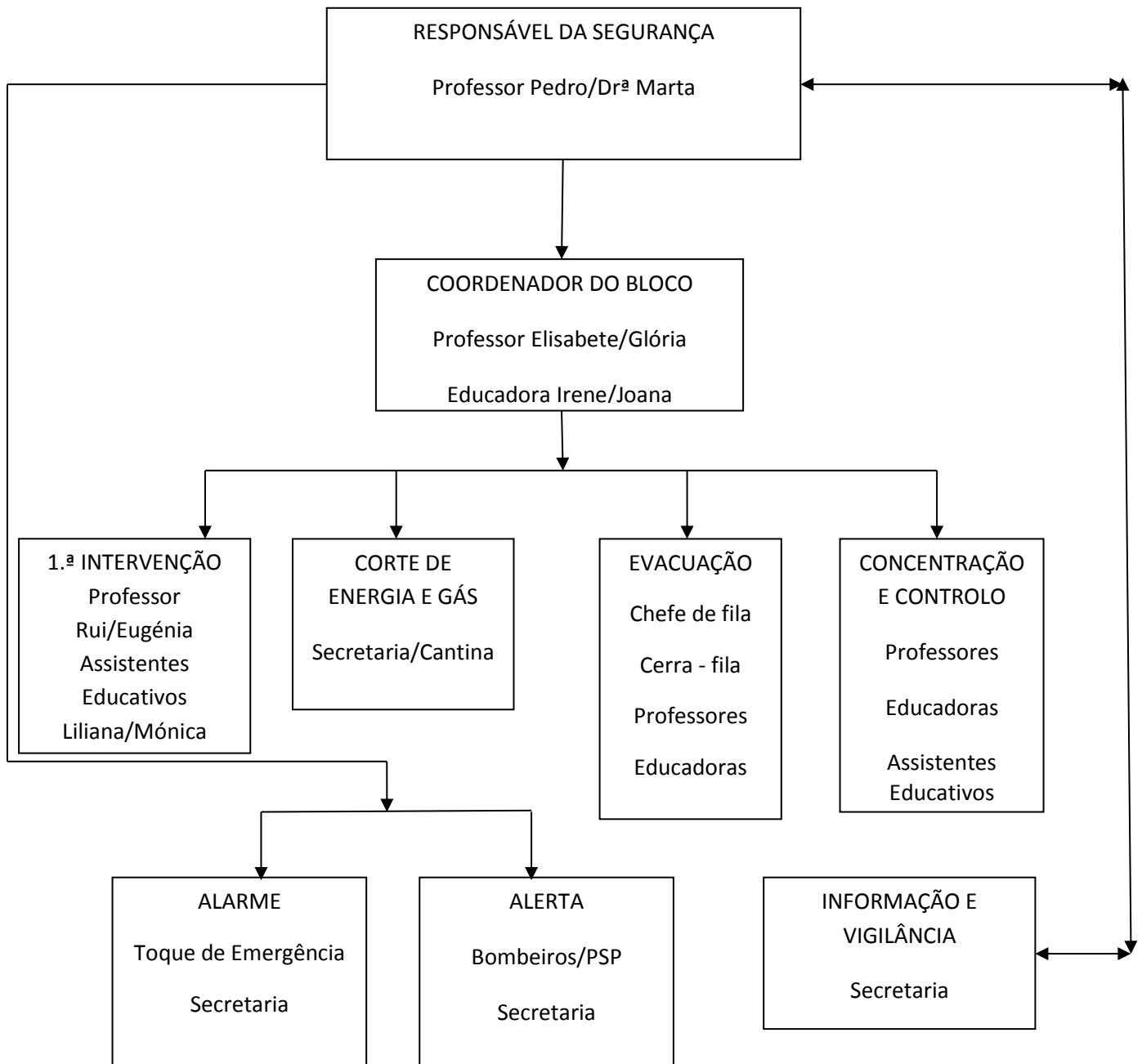
Chefe de fila – Menino mais velho da sala e/ou AAE.

Cerra fila – Educadora (confere os alunos no ponto de reunião).

O berçário tem a ajuda das Assistentes Educativas (limpeza e bar)

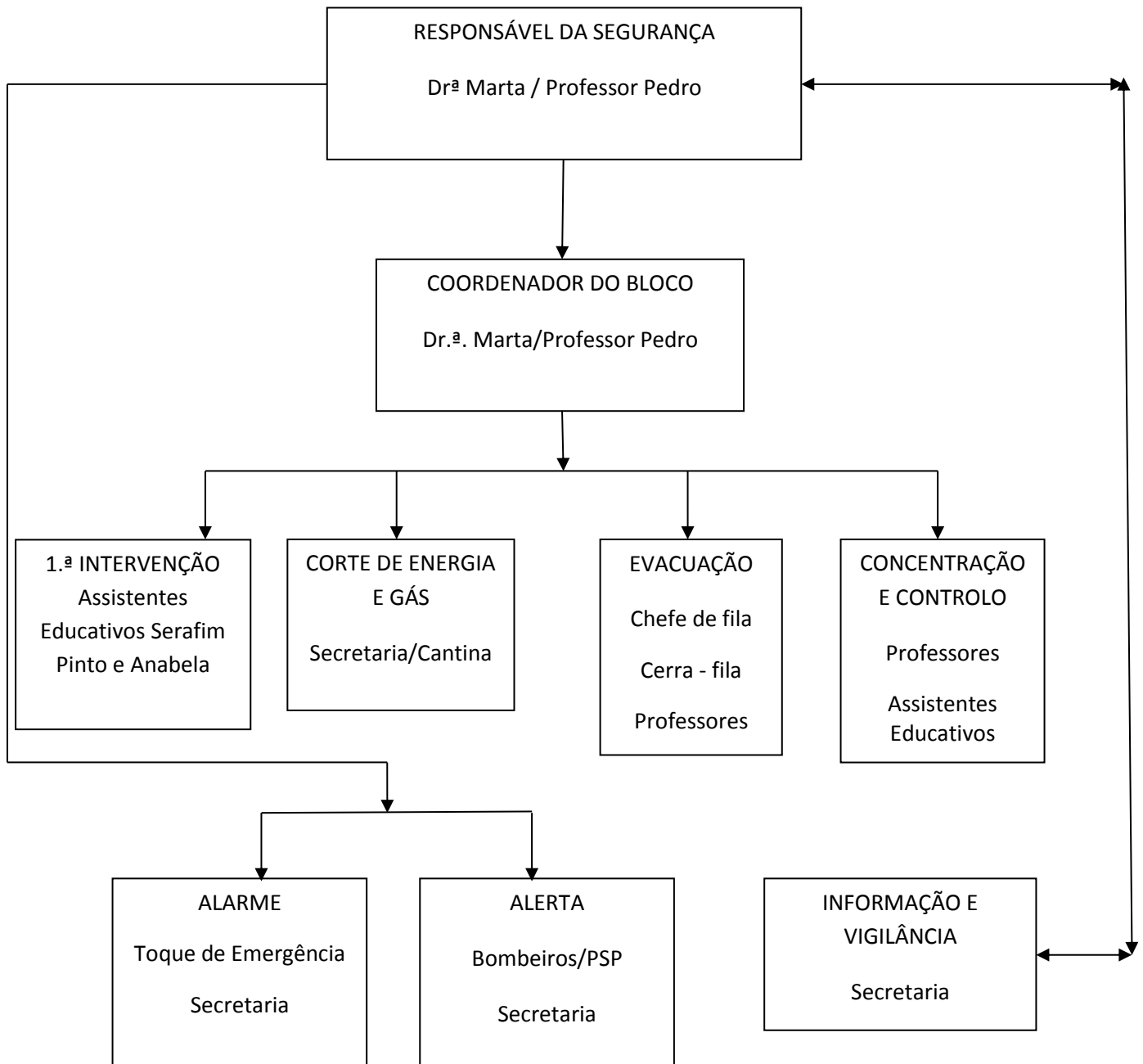


Estrutura interna de segurança do edifício do Pré-escolar e 1.º Ciclo



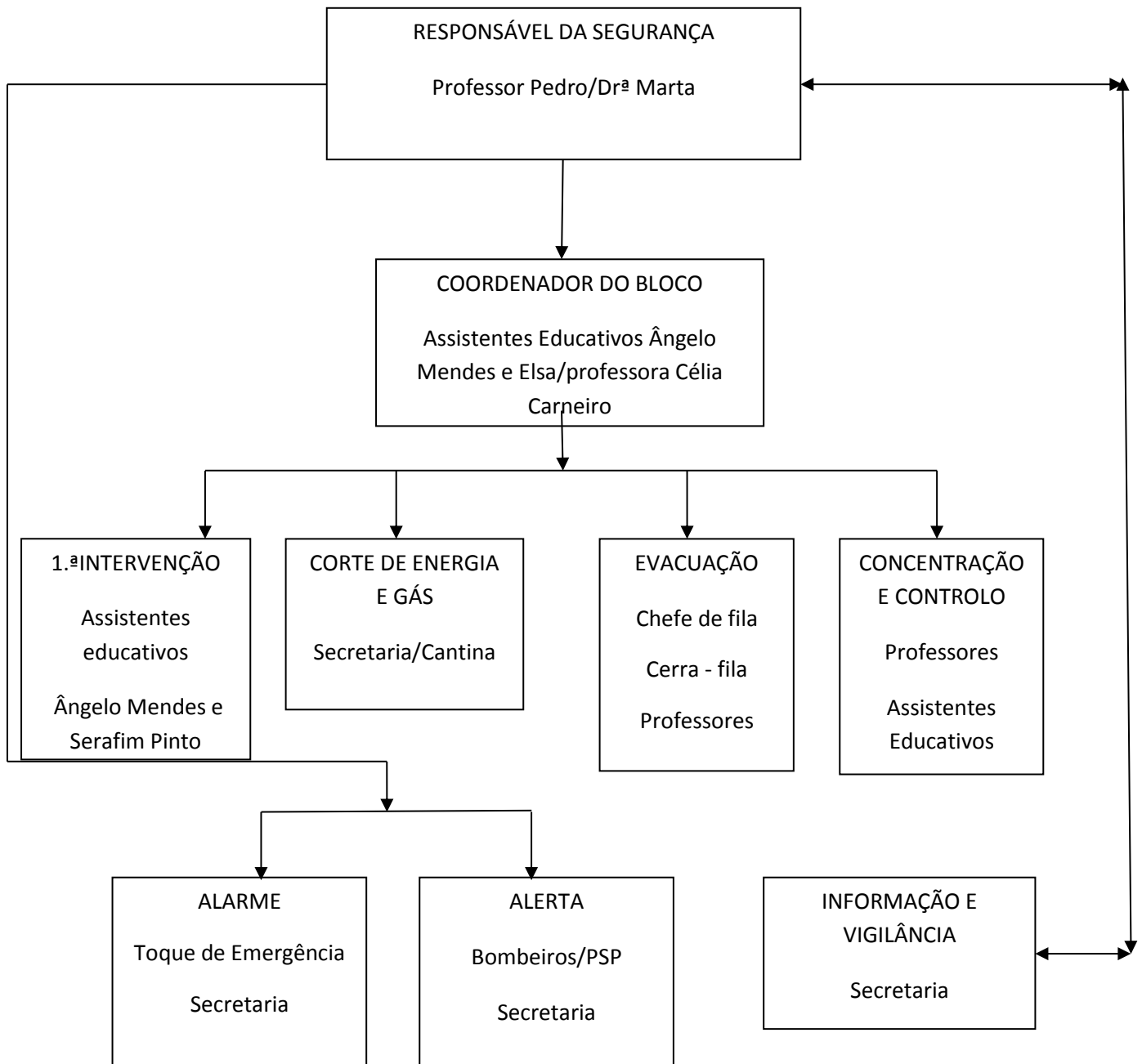


Estrutura interna de segurança do edifício dos espaços comuns (ginásio, sala de música e movimento, biblioteca, cantina, bar, garagem, salas de reuniões, sala dos professores, sala multimédia)





Estrutura interna de segurança do edifício do 2.º e 3.º Ciclo e Secundário





RELATÓRIO DE EXECUÇÃO DE SIMULAÇÃO DE EVACUAÇÃO

DATA:	HORA:
-------	-------

DELEGADO DE TURMA	
PROFESSOR/ EDUCADORA	
ASSISTENTE EDUCATIVO	

LOCAL ONDE SE ENCONTRAVA NO MOMENTO DO ALARME

	SIM	NÃO
O sinal de alarme foi claramente ouvido?		
O som da sirene foi imediatamente reconhecido como sinal de alarme?		
A reação ao sinal foi pronta e ordeira?		
A saída da sala de aula foi efetuada de acordo com o plano de evacuação?		
No percurso de saída foram encontradas dificuldades?		
Existiu muita aglomeração de alunos junto à porta de saída?		
No momento de contagem dos alunos estavam todos presentes?		
A turma permaneceu junta no local de reunião?		
Quando foram dadas instruções todos os alunos regressaram à sala de aula?		
Realizou pelos menos dois simulacros durante o ano letivo em contexto de turma?		

OBSERVAÇÕES OU SUGESTÕES



RELATÓRIO DE AVALIAÇÃO DO EXERCÍCIO DE EVACUAÇÃO

DATA:	HORA:	TEMPO DE EVACUAÇÃO:
-------	-------	---------------------

ASPECTOS A AVALIAR	SIM	NÃO
MODALIDADE DO EXERCÍCIO		
Sem aviso prévio		
APLICAÇÃO DAS INSTRUÇÕES GERAIS		
Todos os ocupantes ouviram e reagiram ao sinal de alarme		
Todos os ocupantes foram evacuados		
Foi respeitado o caminho de evacuação das diferentes salas e pisos		
Todos os ocupantes respeitaram as instruções/regras do plano de evacuação		
Todos os ocupantes se dirigiram para o ponto de reunião		
A contagem de todos os participantes foi bem-sucedida		
COMPORTAMENTO DOS ENVOLVIDOS		
Evacuação imediata ao sinal de alarme		
Evacuação ordeira		
APLICAÇÃO DAS INSTRUÇÕES NOS LOCAIS DE RISCO ELEVADO (COZINHA, LABORATÓRIO)		
As instruções de segurança foram aplicadas e a evacuação bem-sucedida		
DISPOSITIVOS/EQUIPAMENTOS ESPECÍFICOS LIGADOS À SEGURANÇA		
Funcionaram de corretamente de acordo com a sua especificidade		

Observações

Recomendações

Os responsáveis pela segurança,
